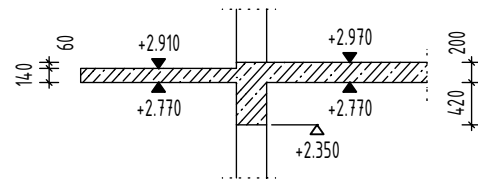
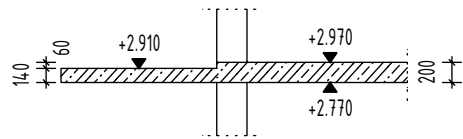


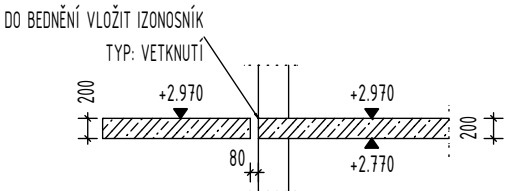
ŘEZ BALKÓNOVÉ DESKY
D1.05 D1.08 D1.09



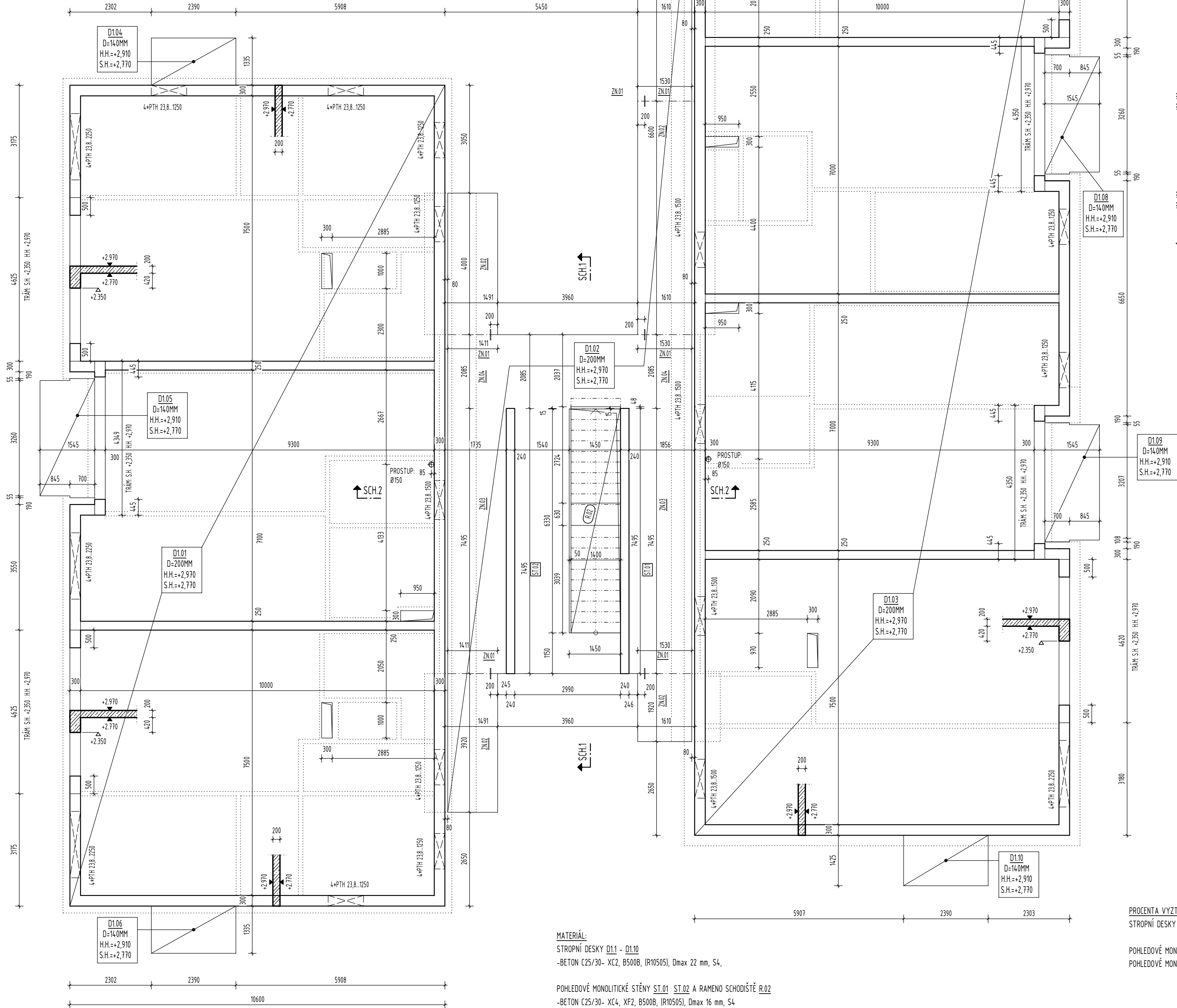
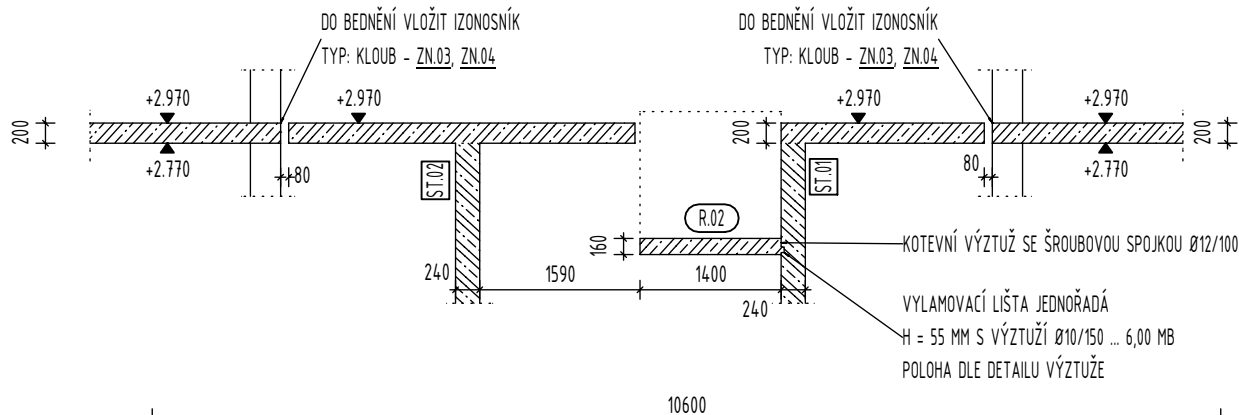
ŘEZ BALKÓNOVÉ DESKY
D1.04 D1.06 D1.07 D1.10



ŘEZ PAVLAČÍ
ZN.02



ŘEZ
SCH.2 - SCH.2



MATERIÁL:

STROPNÍ DESKY D1.1 - D1.10

-BETON C25/30- XC2, B500B, (R1050S), Dmax 22 mm, S4,

POHLEDOVÉ MONOLITICKÉ STĚNY ST.01 ST.02 A RAMENO SCHODISTĚ R.02

-BETON C25/30- XC4, XF2, B500B, (R1050S), Dmax 16 mm, S4

(VODNÍ SOUČINITEL, PALSTIFIKÁTOR, MNOŽSTVÍ A TŘÍDA CEMENTU, OMEZENÍ SMRŠTOVÁNÍ - VIZ. D12.A - TECHNICKÁ ZPRÁVA

ZDĚNÉ STĚNY:

- KERAMICKÉ ZDVO: P 10, M 5,0

POZNÁMKY OBECNĚ

- V PŘÍPADĚ NEPROVÁDĚNÍ AUTORSKÉHO DOZORU NERUČÍME ZA SKUTEČNÉ PROVEDENÍ DÍLA IN SITU
- ZHOTOVITEL STAVBY JE POVINEN VYPRACOVAT SEZNAM DOPLŇKŮ A ZMĚN, KE KTERÝM DOSPĚL PŘI REALIZACI STAVBY. TYTO ZMĚNY A DOPLŇKY JE TŘEBA PŘEDEM KONZULTOVAT SE ZPRACOVATELEM PROJEKTOVÉ DOKUMENTACE, JINAK ZA TYTO ZMĚNY NENESE ZPRACOVATEL PROJEKTU ZODPOVĚDNOST.
- PŘI PROVÁDĚNÍ ŽELEZOBETONÝCH KONSTRUKCÍ BUDE DODRŽENA ČSN EN 13670-1-1. PROVÁDĚNÍ A KONTROLA BETON. KCÍ .
- VŠECHNY ROZMĚRY PŘEMĚŘIT NA STAVBĚ
- VYZTUŽENÍ MONOLITICKÝCH KONSTRUKCÍ PROVĚST DLE SCHÉMAT VYZTUŽENÍ.
- DODAVATEL ZAJISTÍ ZHOTOVĚNÍ DÍLENSKÉ DOKUMENTACE MONOLITICKÝCH A OCELOVÝCH KONSTRUKCÍ AUTORIZOVANOU OSOBOU
- DÍLENSKÁ DOKUMENTACE BUDE MUSÍ BÝT SCHVÁLENA GENERALNÍ PROJEKTANTEM
- DODAVATEL PŘEDLOŽÍ ARCHITEKTUVI KE SCHVÁLENÍ TECHNOLOGICKÝ POSTUP VÝROBY PRVKŮ Z POHLEDOVÉHO BETONU, SPÁROČE BEDNĚNÍ, ÚPRAVU HRAN, NUTNO POUŽÍT ODBEDNOVACÍ PROSTŘEDEK A BETONOVÁ DISTANČNÍ TĚLÍSKA VYZTUŽE
- PODROBNÝ POPIS KONSTRUKCE UVEDEN V D12.A TECHNICKÉ ZPRÁVĚ

POZNÁMKY - IZOLAČNÍ LOŽISKA

POUŽITÍ KONKRÉTNÍHO VÝROBKU MUSÍ BÝT SCHVÁLENO STATIKEM!

ZN.01

DILATAČNÍ SPÁRA TL. MIN. 5 MM, PRUŽNÁ VÝPLŇ, TĚSNĚNÍ PROTI PRŮNIKU VODY SHORA ŘEŠENO SYSTÉMOVÝM PRVKEM VE SKLADBĚ HORNÍ POCHOZÍ VRSTVY PODLAHY!

DO BEDNĚNÍ VLOŽIT JEDNODUCHÝ DILATAČNÍ SMYKOVÝ TRN: Ø20, NEREZOVÁ OCEL: 14571, 14404, 14362 A PLASTOVÉ POUZDRO

DILATAČNÍ TRN S POUZDREM MUSÍ UMOŽNIT VOLNÝ POSUV POUZE VE SMĚRU OSY TRNU A PŘENOSU SMYKOVÝCH SIL MEZI JEDNOTLIVÝMI DESKAMI.

POŽADOVANÁ SMYKOVÁ ÚNOSNOST TRNU /MSU/ : $V_{rd}b = \min. 19,00 \text{ kN}$, TRN VLOŽIT DO STŘEDNICE DESKY.

ZN.02 IZONOSNÍK - TYP VETKNUTÍ S TAŽENOU HORNÍ VÝZTUŽÍ MIN. 16Ø8/ 1 MB A SMYKOVOU VÝZTUŽÍ 10 Ø 8/ 1 MB ...23,04 MB

ZN.03 IZONOSNÍK - TYP KLOUBOVÝ SE SMYKOVOU VÝZTUŽÍ 5 Ø10 / 1 MB ...14,99 MB

ZN.04 IZONOSNÍK - TYP VETKNUTÍ S TAŽENOU HORNÍ VÝZTUŽÍ MIN. Ø14/150 A SMYKOVOU VÝZTUŽÍ 10 Ø 8/ 1 MB ...4,20 MB

ST.01 MONOLITICKÁ STĚNA TL.240 MM Z POHLEDOVÉHO BETONU, TŘÍDA POHLEDOVÉHO BETONU PB3 - VYSOKÉ NÁROKY

ODSOUHLASIT GP SPÁRY BEDNĚNÍ STĚNY, POUŽITÍ ODBEDNOVACÍ PROSTŘEDEK

DO BEDNĚNÍ STĚNY ST.01 VLOŽIT JEDNOŘÁDOVÝ VYLAŇOVACÍ LIŠT H = 55 MM S VÝZTUŽÍ Ø10/150 ... 6,00 MB

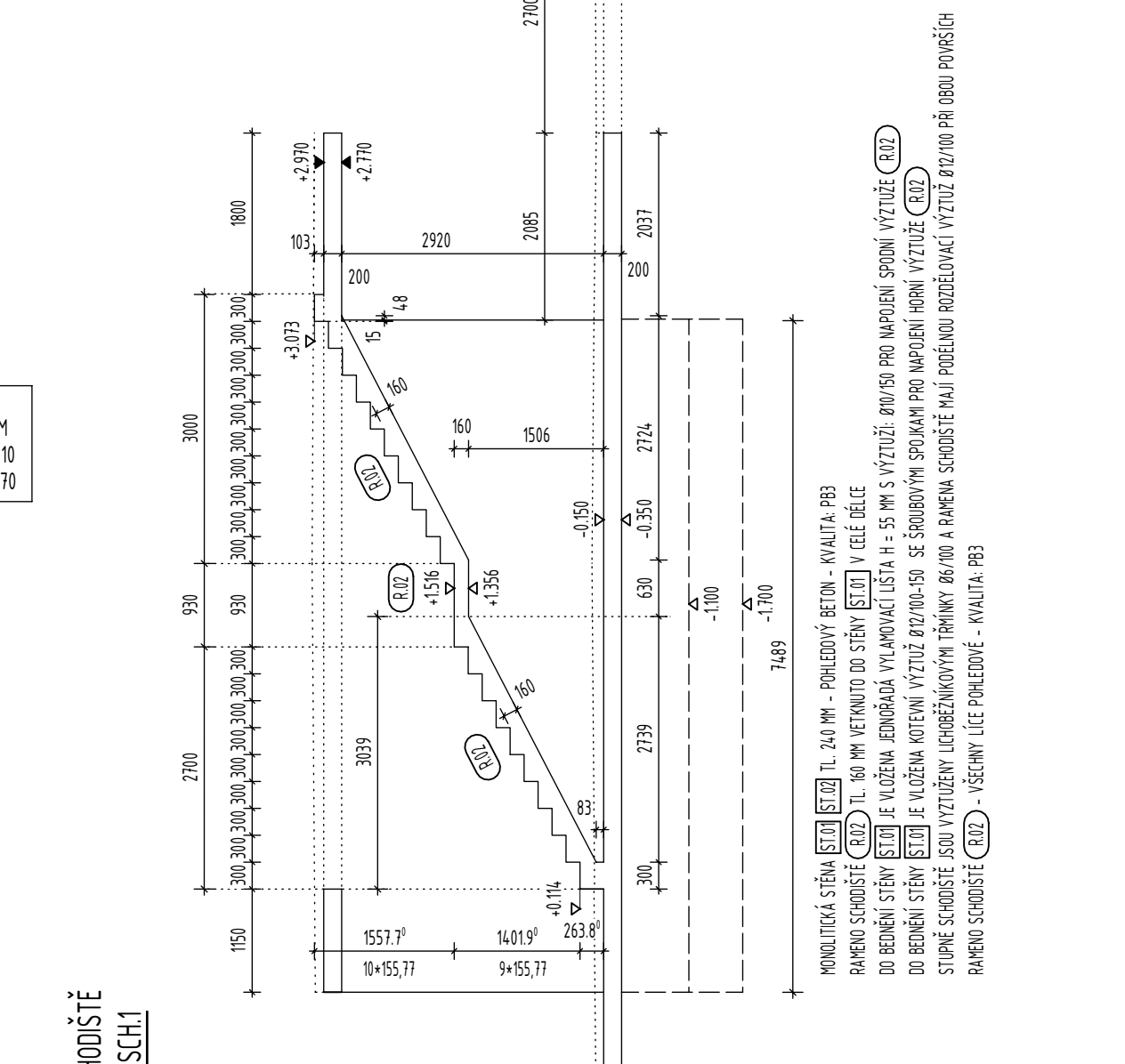
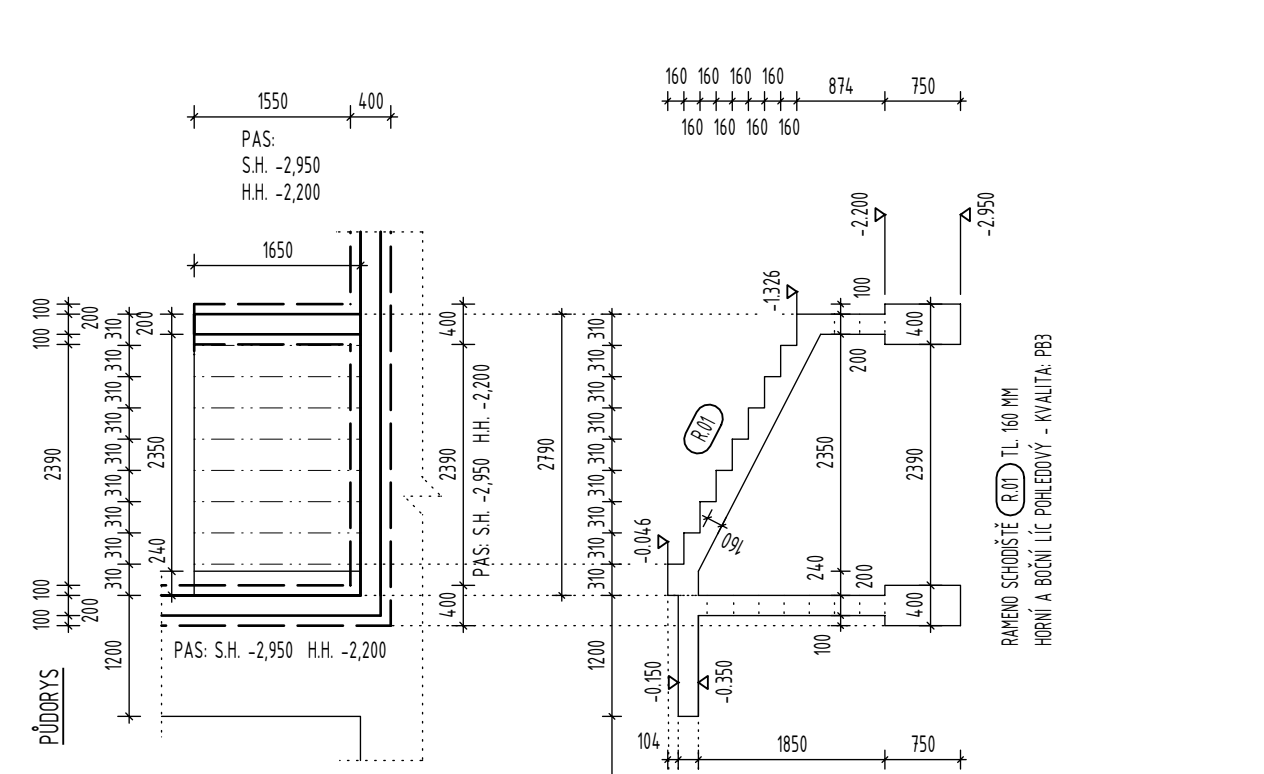
DO BEDNĚNÍ STĚNY ST.01 VLOŽIT KOTEVNÍ VÝZTUŽ Ø12/100-150 SE ŠROUBOVÝMI SPOJKAMI ... 54 KS

ST.02 MONOLITICKÁ STĚNA TL.240 MM Z POHLEDOVÉHO BETONU, TŘÍDA POHLEDOVÉHO BETONU PB3 - VYSOKÉ NÁROKY

ODSOUHLASIT GP SPÁRY BEDNĚNÍ STĚNY, POUŽITÍ ODBEDNOVACÍ PROSTŘEDEK

DO BEDNĚNÍ STĚNY ST.02 VLOŽIT JEDNOŘÁDOVÝ VYLAŇOVACÍ LIŠT H = 55 MM S VÝZTUŽÍ Ø10/150 ... 6,00 MB

DO BEDNĚNÍ STĚNY ST.02 VLOŽIT KOTEVNÍ VÝZTUŽ Ø12/100-150 SE ŠROUBOVÝMI SPOJKAMI ... 54 KS



ŘEZ SCHODISTĚ
SCH.1 - SCH.1

PROCENTA VYZTUŽENÍ MONOLITICKÝCH PRVKŮ:

STROPNÍ DESKY D1.1 - D1.10 VČETNĚ TRÁMŮ NADPRAŽÍ - 120 KG/M3

POHLEDOVÉ MONOLITICKÉ STĚNY ST.01 ST.02 - 150 KG/M3

POHLEDOVÉ MONOLITICKÉ SCHODISTĚ R.02 - 150 KG/M3

akce	novostavba bytového domu v kostelecké lhotě
parc.	č. 168/1, 1267 k.ú. kostelecká lhotá
stavbě	město kostelec nad orlicí, palackého náměstí 38, 517 41 kostelec nad orlicí
objekt	stavba
dokumentace	dokumentace pro provedení stavby
stavěbní konstrukční část	stavěbní konstrukční část
autorizace	autorizace
řezánina & barton, s.r.o.	řezánina & barton, s.r.o.
č.p. 111, 503 46 jeníkovic	č.p. 111, 503 46 jeníkovic
zodpovědný projektant	ing. michal schwáb, čkait 0012501
čev. 519, 739 11 kunčice pod onďájkem	čev. 519, 739 11 kunčice pod onďájkem
michal.schwab@seznam.cz, +420 737 641 102	michal.schwab@seznam.cz, +420 737 641 102

datum/revize	12/05/2020/rev.0
název	d.12. c.3
formát	1:75
část	1.p.p. a schodiště - tvar
stránka	6 x a4